

الأضواء الخارجية الساطعة ليست آمنة كما تظهر.



لماذا سماء مظلمة؟

أصبحت الحاجة إلى حماية البيئة الليلية الطبيعية واستعادتها أكثر إلحاحاً من أي وقت مضى. يؤثر التلوث الضوئي الذي يُعرّف بالضوء غير المرغوب فيه، على صحتنا وبيئتنا وحياتنا البرية وقدرتنا على إيجاد الرهبة والذهول في جمال الليل الطبيعي. تشير الأبحاث إلى أن التلوث الضوئي يتزايد بمعدل متوسط عالمي يبلغ ٢٪ سنوياً

نبذة عن الجمعية الدولية للسماء المظلمة

الجمعية الدولية للسماء المظلمة، هي جمعية غير ربحية مقرها في توكسون، أريزونا، مكرسة للحفاظ على البيئة الليلية الطبيعية وحمايتها.

أجرى المعهد الوطني الأمريكي للعدّل دراسة لخصت في أنه: "لا يمكننا أن نثق في أن الإضاءة الساطعة تمنع الجريمة" بل في الواقع يمكن أن يكون لها تأثير معاكس.

يعتمد الأمن الحقيقي على الاستخدام الحكيم للإضاءة. يجب أن تكون الرؤية الواضحة هي الهدف دائماً، بدلاً من الإضاءة الأكثر سطوعاً، فنحن نحتاج إلى إضاءة ذكية توجه الضوء نحو المكان الأكثر فائدة وهكذا يمكننا حماية البيئة الليلية الطبيعية دون المساس بالأمن والسلامة.

عندما يتم النظر في المخاطر بعناية، بإمكان السلطات المحلية تقليل إنارة الشوارع بأمان وتوفير التكاليف والطاقة أيضاً...

دون التأثير سلباً في حوادث التصادم على الطرق

والجرائم "دراسة منشورة في مجلة علم الأوبئة وصحة

المجتمع - ٢٠١٥



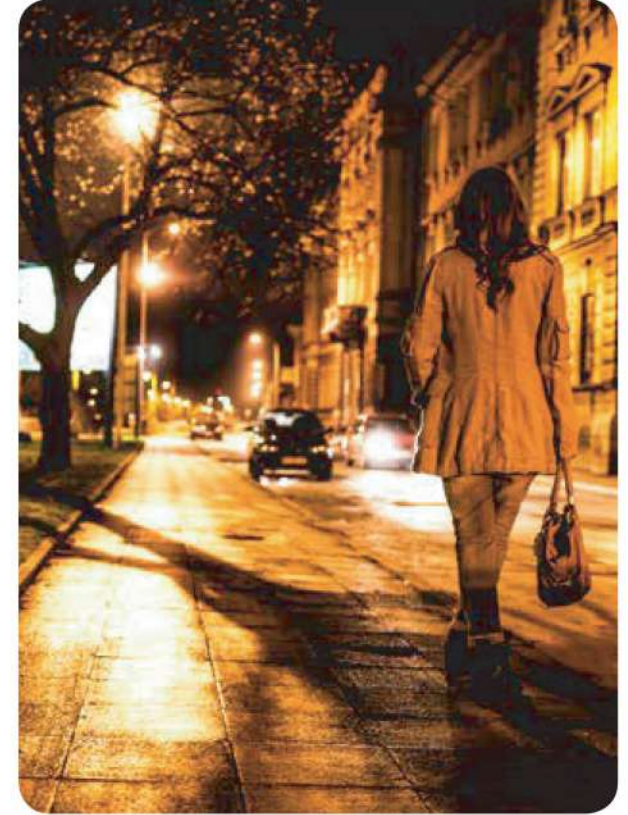
ساعدنا في حماية البيئة الليلية

أصبح عملنا ممكناً بدعم من أعضاء الجمعية الدولية للسماء المظلمة. كن عضواً وادعم عملنا في حماية البيئة الليلية الطبيعية. يرجى الانضمام إلينا اليوم!

DARK
SKY.
ORG

International Dark-Sky Association
3223 N. First Avenue
Tucson, AZ 85719 USA
+1-520-293-3198

الإضاءة الخارجية، الجرائم والسلامة



INTERNATIONAL DARK-SKY ASSOCIATION

إضاءة أكثر ليس بالضرورة اماناً أكثر

إن إضاءة البيئة الليلية لا تؤدي بالضرورة إلى تحسين الأمن والسلامة. قد يبدو هذا متناقضاً، ولكن لا يوجد دليل علمي واضح على أن كثرة الإضاءة الخارجية تمنع الجريمة وتزيد من الأمن والسلامة.

في المنزل: الإضاءة السيئة تخلق إحساساً زائفاً بالأمان

إن الحفاظ على النفس والممتلكات الخاصة من الاعتداء والسرقة والتخريب يعد من الأولويات الرئيسية. ومع ذلك، الإضاءة الخارجية السيئة التصميم في الواقع أقل أماناً لأن الأضواء الساطعة وسيئة التوجيه تخلق ظلالاً عميقاً حيث إن يمكن للمجرمين الاختباء فيه.

على الطريق: الإضاءة السيئة تخلق ظروف قيادة غير آمنة

تساهم الإضاءة السيئة التصميم على الطرق والطرق السريعة في وقوع حوادث مأساوية، يمكن أن يُصاب السائقون والمشاة بالعمى مؤقتاً بسبب الوهج الناجم عن مصابيح الشوارع غير المحجوبة واللافتات الإلكترونية.

في عام ٢٠١٥ نشرت دراسة على مجلة علم الأوبئة وصحة المجتمع، بأن إنارة الشوارع لا تمنع وقوع الحوادث أو الجرائم، ولكنها تكلف الكثير من المال.

الإضاءة السيئة تقلل من الأمن والسلامة

الوهج الناجم عن الأضواء الساطعة غير المحجوبة يقلل بالفعل من السلامة. هل ترى كيف يجعل الوهج في الصورة رؤية الرجل عند البوابة صعب؟ يخلق الوهج ظلالاً عميقاً، مما يجعل الرؤية أكثر صعوبة وحين يسقط الضوء في العين يؤدي إلى انقباض في حدقة العين وهذا يقلل من قدرة العين على التكيف مع ظروف الإضاءة المنخفضة. إذن، هل هذا الضوء الساطع يجعل هذه المنطقة أكثر أماناً؟



حلول لإضاءة آمنة

الإضاءة الجيدة والفعالة التي تساعد الناس على أن يكونوا آمنين وليس فقط للشعور بالأمان هي تجارة مربحة للجميع. يمكنك إنشاء بيئة أكثر أماناً مع الحفاظ على البيئة الليلية الطبيعية وفيما يلي بعض القواعد البسيطة التي يجب اتباعها:

- استخدم أدوات صديقة للسماء المظلمة التي تحجب الإنارة. إن حاجب الإنارة يجعل الأضواء تسطع للأسفل، لا يرتفع الضوء للأعلى ولا يخلق الوهج.
- استخدم الأضواء فقط عندما وأينما دعت الحاجة. قم بتركيب أجهزة ضبط الوقت لإطفاء الأنوار عندما لا تكون في قيد الاستخدام وأن وجب أن يكون لديك إضاءة للأمن، أستخدم مستشعرات الحركة.
- استخدم القدر المناسب من الضوء. كثرة الأضواء تضعف الرؤية وتهدر الطاقة.
- استخدم مصابيح طويلة الموجة ذات اللون الأصفر أو الأحمر للتقليل من الآثار السلبية على الصحة.
- تصميم الإضاءة الجيد يمكن أن يخفف من الوهج. بإمكان السلطات المحلية في المدن بتقييد استخدام العلامات الساطعة والأضواء الساطعة بالقرب من الطرق.

للمزيد من المعلومات قم بزيارة موقع

darksky.org